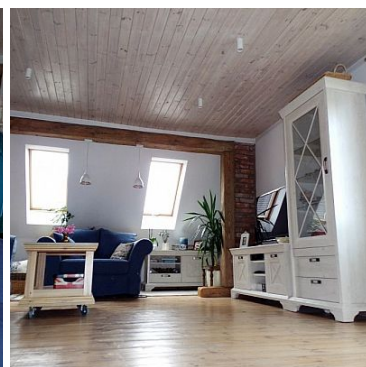


MIESZKANIE NA SPRZEDAŻ

liczba pokoi: 2, pow. całkowita: 71,20 m²,
 Człuchów

Cena **320 000** zł




Stylowe i beczyszowe piętro domu

Mieszkanie 71,20 m², piętro/poddasze domu. Pomieszczenia: przedpokój z wnęką, pokój dzienny, kuchnia z jadalnią, łazienka, pokój. Do mieszkania przynależy piwnica oraz pomieszczenia w budynku gospodarczym. Przy domu działka do wspólnego użytkowania. Budynek typu bliźniak, 2 - rodzinny. Zbudowany przed 1939 rokiem, z cegły, dach nowy - blachodachówka. Elewacja odnowiona.

Media: woda i kanalizacja miejskie, ogrzewanie i ciepła woda z pieca węgiel/drewno w piwnicy. Przy działce sieć gazu ziemnego - do podłączenia. Mieszkanie posiada odrębną Księgę Wieczystą.

Standard: do odnowienia. Okna wymienione PCV. Ściany: tynk, kuchnia panele ściienne, łazienka glazura. Podłogi - łazienka płytki ceramiczne, oryginalne deski (pokój dzienny deski odnowione, kuchnia okładzina winylowa, pokój deski do odnowienia). Ocieplenie wewnętrzne mieszkania wełną mineralną.

Lokalizacja poza centrum miasta, w sąsiedztwie budynków jednorodzinnych i bloków mieszkalnych. Dojazd bezpośrednio droga utwardzoną. Spokojna okolica, w pobliżu jezioro miejskie oraz park. Do centrum i rynku miejskiego około 1500 m.

Symbol	97/NRP/OMS	Za co opłaty dodatkowe	PRĄD, PODATEK OD NIERUCHOMOŚCI, WODA
Rozkład mieszkania	TRÓJSTRONNE	Stan budynku	DOBRY
Rodzaj nieruchomości	MIESZKANIE	Rodzaj transakcji	SPRZEDAŻ
Status	AKTUALNA	Rodzaj rynku	WTÓRNY
Cena 	320 000, 00 PLN	Cena negocjowana	✓
Kraj	POLSKA	Województwo	POMORSKIE
Powiat	człuchowski	Gmina	Człuchów
Miejscowość	Człuchów	Kod pocztowy	77-300
Ulica	Chrobrego	Położenie	MIASTO
Budynki w sąsiedztwie	OSIEDLE DOMÓW JEDNORODZINNYCH, OSIEDLE BLOKÓW MIESZKALNYCH	Powierzchnia całkowita	71, 20 m²
Powierzchnia użytkowa	71, 20 m²	Forma własności działki	WŁASNOŚĆ
Udział w działce	UDZIAŁ	Rodzaj mieszkania	PIĘTRO DOMU
Rodzaj budynku	DOM	Standard	DO DROBNEGO REMONTU
Konstrukcja budynku	TRADYCYJNA	Materiał ścian	CEGŁA
Rodzaj stropu	DREWNIANY	Typ kuchni	Z OKNEM, POŁĄCZONA Z JADALNIĄ
Wyposażenie kuchni	NA ŻYCZENIE	Liczba łazienek	1
Stan łazienki	BARDZO DOBRY	Droga dojazdowa	ULICA OSIEDLOWA
Rodzaj nawierzchni	ASFALTOWA - KOSTKA	Liczba pokoi	2
Piętro	1	Liczba pięter	1
Ilość poziomów	1	Ogrzewanie	ETAŻOWE
Podpiwniczenie /piwnica	PODPIWNICZONY	Stan instalacji	PO WYMIANIE
Forma własności	ODRĘBNA WŁASNOŚĆ	Energia elektryczna	✓

Podłączony wodociąg	✓	Podłączona kanalizacja	✓
Rodzaj kanalizacji	MIEJSKA	Źródło wody	WODA MIEJSKA
Uciążliwość okolicy	UMIARKOWANIE CICHE	Lodówka	✓
Rodzaj okien	PLASTIKOWE	Pokrycie dachu	BLACHODACHÓWKA
Kształt dachu	SKOŚNY	Rodzaj podłogi	DESKI, KAFLE
Ogrodzenie	PEŁNE	Czy jest KW	✓
Licznik prądu	✓	Wodomierz	✓
Liczba miejsc parkingowych	1	Typ parkingu	NIEUTWARDZONY
Pomieszczenie gospodarcze	✓	Strych	✓
Widok na południe	✓	Widok na wschód	✓
Widok na zachód	✓	Nr Licencji	2725

Oferta bezpośrednia!

W przypadku tej nieruchomości nasze biuro pobiera wynagrodzenie tylko od sprzedającego



Henryka Wilczyńska

502 241 031
henia@wilczynska.pl

Więcej ofert na stronie www.nieruchomoscipomorze.media-rent.eu