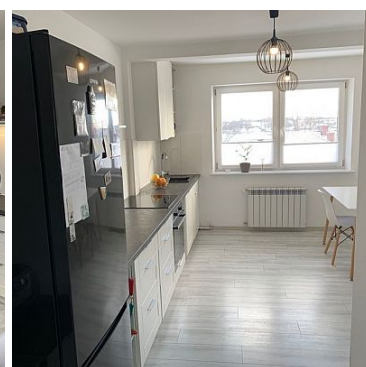
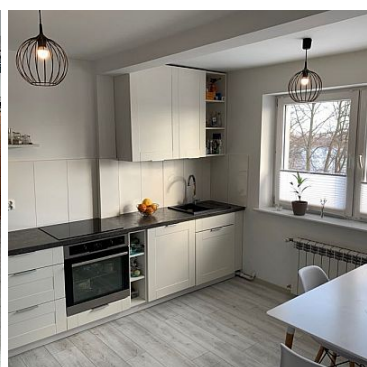
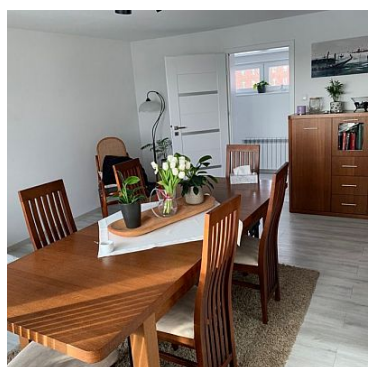


MIESZKANIE NA SPRZEDAŻ

liczba pokoi: 3, pow. całkowita: 169,46 m²,

Człuchów, nad jeziorem

Cena **449 000** zł



Apartament 91 m² z widokiem na jezioro, garaż, świetna lokalizacja

Mieszkanie w centrum 169,46 m² składa się: 3 pokoje (2 sypialnie, salon), kuchnia, przedpokój, korytarz, łazienka, piwnica 58,68 m², garaż 19,60 m². Sypialnia główna z dwoma garderobami, sypialnia druga z szafą, kuchnia ze spiżarnią w zabudowie.

Duże mieszkanie w centrum, w spokojnej dzielnicy, z widokiem na jezioro. Mieszkanie po kapitalnym remoncie w.2019 roku, wymienione wszystkie instalacje, podłogi, drzwi wewnętrzne.




Nieruchomości POMORZE
Długosza 18 lok 31
502 241 031
biuro@czluchow24.eu

Kuchnia umeblowana z AGD, płyta grzewcza, okap, piekarnik. 2 sypialnie, w tym jedna z garderobą. Łazienka z oknem, prysznic, wc. Podłogi panele.

Media: wodociąg i kanalizacja gminna, energia elektryczna, ogrzewanie miejskie, ciepła woda - ogrzewacz przepływowy. Mieszkanie beczynszowe, opłaty za ogrzewanie 500 zł/m-c w sezonie grzewczym, energia, woda i inne wg zużycia.

Lokalizacja premium w centrum, osiedle nad jeziorem, przy miejskiej promenadzie, z dala od głównej ulicy. W pobliżu sklepy, urzędy, markety, do centrum miasta 500m.

Symbol	94/NRP/OMS	Za co opłaty dodatkowe	OGRZEWANIE, WODA, PRĄD, PODATEK OD NIERUCHOMOŚCI
Rozkład mieszkania	DWUSTRONNE	Stan budynku	DOBRY
Rodzaj nieruchomości	MIESZKANIE	Rodzaj transakcji	SPRZEDAŻ
Status	AKTUALNA	Rodzaj rynku	WTÓRNY
Cena 	449 000, 00 PLN	Cena za m ²	2 649, 59 PLN
Kraj	POLSKA	Województwo	POMORSKIE
Powiat	człuchowski	Gmina	Człuchów
Miejscowość	Człuchów	Kod pocztowy	77-300
Dzielnica - osiedle	nad jeziorem	Ulica	Jana Nowaka Jeziorańskiego
Położenie	CENTRUM MIASTA	Budynki w sąsiedztwie	WOLNOSTOJĄCE DOMY JEDNORODZINNE
Powierzchnia całkowita	169, 46 m²	Powierzchnia użytkowa	91, 00 m²
Forma własności działki	WŁASNOŚĆ	Rodzaj mieszkania	APARTAMENT, 3-POKOJOWE
Rodzaj budynku	KAMIENICA, DOM	Rok budowy	1939
Standard	BARDZO DOBRY	Konstrukcja budynku	MUROWANA
Materiał ścian	CEGŁA	Typ kuchni	Z OKNEM, ODDZIELNA
Wyposażenie kuchni	PEŁNE	Liczba łazienek	1
Stan łazienki	BARDZO DOBRY	Wyposażenie łazienki	NA ŻYCZENIE
Droga dojazdowa	ULICA OSIEDLOWA	Rodzaj nawierzchni	UTWARDZONA - SZUTROWA
Liczba pokoi	3	Liczba sypialni	2
Piętro	2	Liczba pięter	2
Ilość poziomów	1	Źródło c.w.	ELEKTR. PRZEPŁYWOWY
Ogrzewanie	C.O. Z SIECI MIEJSKIEJ	Podpiwniczenie /piwnica	PODPIWNICZONY

Powierzchnia piwnicy	58, 00 m²	Stan instalacji	PO WYMIANIE
Forma własności	ODRĘBNA WŁASNOŚĆ	Linia telefoniczna	✓
Energia elektryczna	✓	Podłączony wodociąg	✓
Podłączona kanalizacja	✓	Rodzaj kanalizacji	MIEJSKA
Źródło wody	WODA MIEJSKA	Uciążliwość okolicy	CICHE
Piekarnik	✓	Zmywarka	✓
Kuchnia indukcyjna	✓	Rodzaj okien	PLASTIKOWE
Pokrycie dachu	BLACHA	Kształt dachu	SKOŚNY
Rodzaj podłogi	PANELE	Czy jest KW	✓
Licznik prądu	✗	Wodomierz	✓
Opomiarowanie ciepła	✓	Garaż	✓
Typ garażu	WOLNOSTOJĄCY	Miejsc garażowych	1
Typ parkingu	UTWARDZONY	Garderoba	✓
Pomieszczenie gospodarcze	✓	Widok na wschód	✓
Widok na zachód	✓	Nr Licencji	2725
Wyposażenie łazienki (wykaz)	PRYSZNIC		

Oferta bezpośrednia!

W przypadku tej nieruchomości nasze biuro pobiera wynagrodzenie tylko od sprzedającego



Henryka Wilczyńska

502 241 031
henia@wilczynska.pl

Więcej ofert na stronie www.nieruchomoscipomorze.media-rent.eu