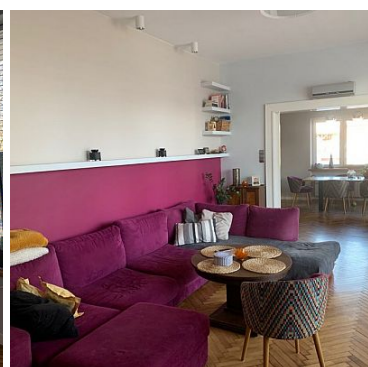
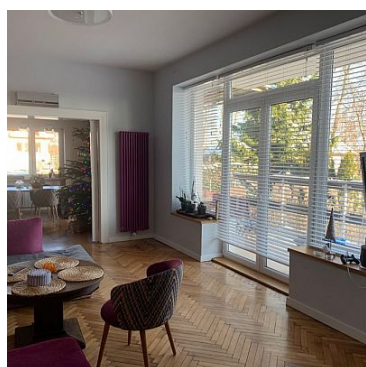


## MIESZKANIE NA SPRZEDAŻ

liczba pokoi: 5, pow. całkowita: 180,51 m<sup>2</sup>,  
 Człuchów

Cena **549 000** zł





### Apartament 133 m<sup>2</sup> z widokiem na jezioro

Nowoczesny apartament w centrum z tarasem . Parter domu z niezależnym wejściem: 3 sypialnie, salon, jadalnia, kuchnia, hol wejściowy, korytarz wejściowy, przedpokój, piwnica i garaż. Duże mieszkanie w centrum, w spokojnej dzielnicy, z widokiem na jezioro. Wejście do przestronnego holu, duża kuchnia ze spiżarką, jadalnia i salon z wyjściem na zadaszony taras i do ogródka. 3 sypialnie w części prywatnej mieszkania, w tym jedna sypialnia z garderobą w zabudowie. Z mieszkania bezpośrednie zejście do piwnicy o powierzchni 27 m<sup>2</sup>. Garaż 19 m<sup>2</sup>. Mieszkanie po kapitalnym remoncie w 2018 roku, wymienione wszystkie instalacje.

Kuchnia umeblowana i wyposażona. AGD w zabudowie : płyta grzewcza, okap, piekarnik, lodówka, wyspa/ stół kuchenny. Stylowa łazienka z oknem, wanna z prysznicem, 2 umywalki. Oryginalne drzwi przesuwne w jadalni i salonie. Podłoga - w większości zachowany oryginalny przedwojenny i odnowiony parkiet dębowy. Drzwi wejściowe i wewnętrzne nowe.

Media: klimatyzacja, wodociąg i kanalizacja gminna, energia elektryczna, ogrzewanie miejskie, ciepła woda - z ekologicznego zasobnika w piwnicy. Mieszkanie beczynszowe, opłaty za ogrzewanie 700 zł/m-c w sezonie, energia, woda i inne wg zużycia.

Lokalizacja w centrum, nowe osiedle nad jeziorem, przy miejskiej promenadzie, spokojne miejsce z dala od głównej ulicy. W pobliżu sklepy, urzędy, markety, do centrum miasta 500m.

Symbol	<b>92/NRP/OMS</b>	Za co opłaty dodatkowe	<b>OGRZEWANIE, WODA, PRĄD</b>
Rozkład mieszkania	<b>TRÓJSTRONNE</b>	Stan budynku	<b>DOBRY</b>
Rodzaj nieruchomości	<b>MIESZKANIE</b>	Rodzaj transakcji	<b>SPRZEDAŻ</b>
Status	<b>AKTUALNA</b>	Rodzaj rynku	<b>WTÓRNY</b>
Cena 	<b>549 000, 00 PLN</b>	Cena za m2	<b>3 041, 38 PLN</b>
Kraj	<b>POLSKA</b>	Województwo	<b>POMORSKIE</b>
Powiat	<b>człuchowski</b>	Gmina	<b>Człuchów</b>
Miejscowość	<b>Człuchów</b>	Kod pocztowy	<b>77-300</b>
Ulica	<b>Jeziorańskiego</b>	Położenie	<b>CENTRUM MIASTA</b>
Budynki w sąsiedztwie	<b>OSIEDLE DOMÓW JEDNORODZINNYCH</b>	Powierzchnia całkowita	<b>180, 51 m<sup>2</sup></b>
Powierzchnia użytkowa	<b>133, 67 m<sup>2</sup></b>	Rodzaj mieszkania	<b>APARTAMENT</b>
Rodzaj budynku	<b>DOM</b>	Standard	<b>BARDZO DOBRY, IDEALNY</b>
Konstrukcja budynku	<b>MUROWANA</b>	Typ kuchni	<b>ODDZIELNA, POŁĄCZONA Z JADALNIĄ, POŁĄCZONA Z SALONEM</b>
Wyposażenie kuchni	<b>PEŁNE</b>	Liczba łazienek	<b>1</b>
Stan łazienki	<b>BARDZO DOBRY</b>	Drogajazdowa	<b>ULICA OSIEDLOWA</b>
Rodzaj nawierzchni	<b>UTWARDZONA - SZUTROWA</b>	Liczba pokoi	<b>5</b>
Liczba sypialni	<b>3</b>	Piętro	<b>parter</b>
Liczba pięter	<b>2</b>	Ilość poziomów	<b>1</b>
Wysokość kondygnacji	<b>3, 00 cm</b>	Źródło c.w.	<b>Z ZASOBNIKA</b>
Ogrzewanie	<b>C.O. Z SIECI MIEJSKIEJ</b>	Podpiwniczenie /piwnica	<b>PODPIWNICZONY</b>
Powierzchnia piwnicy	<b>27, 00 m<sup>2</sup></b>	Stan instalacji	<b>NOWA</b>
Forma własności	<b>ODRĘBNA WŁASNOŚĆ</b>	Energia elektryczna	

Podłączony wodociąg	✓	Podłączona kanalizacja	✓
Rodzaj kanalizacji	<b>MIEJSKA</b>	Źródło wody	<b>WODA MIEJSKA</b>
Uciążliwość okolicy	<b>CICHE</b>	Klimatyzacja	✓
Lodówka	✓	Piekarnik	✓
Zmywarka	✓	Kuchnia indukcyjna	✓
Rodzaj okien	<b>PLASTIKOWE</b>	Kształt dachu	<b>SKOŚNY</b>
Rodzaj podłogi	<b>PARKIET, KAFLE</b>	Czy jest KW	✓
Licznik prądu	✓	Wodomierz	✓
Opomiarowanie ciepła	✓	Garaż	✓
Typ garażu	<b>WOLNOSTOJĄCY</b>	Miejsc garażowych	<b>1</b>
Garderoba	✓	Taras	✓
Ilość tarasów	<b>1</b>	Nr Licencji	<b>2725</b>
Rolety	✓	Wyposażenie łazienki (wykaz)	<b>OKNO, WC, SZAFKA, UMYWALKA, WANNA</b>

**Oferta bezpośrednia!**

**W przypadku tej nieruchomości nasze biuro pobiera wynagrodzenie tylko od sprzedającego**



Henryka Wilczyńska

502 241 031  
 henia@wilczynska.pl

Więcej ofert na stronie [www.nieruchomoscipomorze.media-rent.eu](http://www.nieruchomoscipomorze.media-rent.eu)