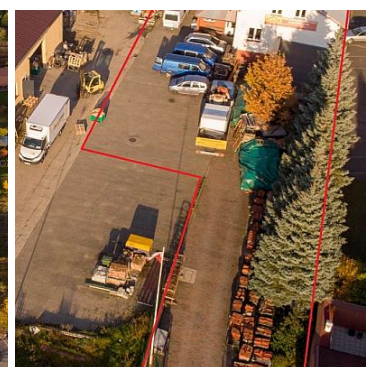
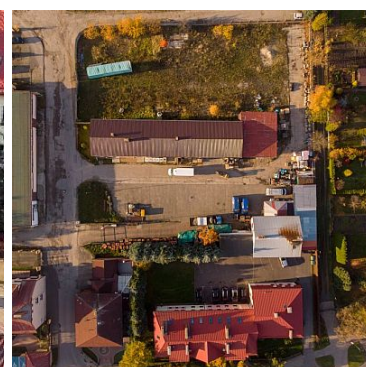
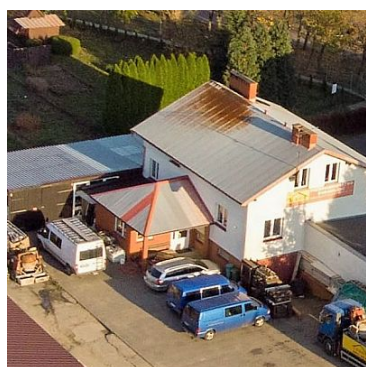


## OBIEKT NA SPRZEDAŻ

pow. całkowita: 306,00 m<sup>2</sup>, pow. działki: 984,00 m<sup>2</sup>,  
Człuchów

Cena **680 000** zł



Firma budowlana na sprzedaż

Działalność gospodarcza w branży budowlanej. Oferta obejmuje nieruchomości, ruchomości, maszyny, urządzenia, sprzęt oraz pojazdy. Firma bez zobowiązań długoterminowych. Przedsiębiorstwo wykonuje usługi i roboty budowlane: budowa pod klucz (domy jednorodzinne, obiekty biurowe, usługowe, użyteczności publicznej), remonty, modernizacja i docieplenia budynków, wykończenia wnętrz, układanie kostki polbrukowej.

Oferta przedsiębiorstwa obejmuje:

- grunt o powierzchni 984 m<sup>2</sup> w użytkowaniu wieczystym oraz nieruchomości budowlane :

1. budynek biurowo-usługowy z zapleczem socjalnym o powierzchni 204 m<sup>2</sup>
  2. obiekt magazynowy - wiata o powierzchni 102 m<sup>2</sup>.
- Teren ogrodzony, z dużym parkingiem, wyłożonym kostką brukową.
3. samochody , wózek widłowy
  4. inne ruchomości: rusztowania różnego typu, szalunki, sprzęt budowlany i narzędzia, materiały
  5. pracownicy z doświadczeniem.
- Sprzedaż przedsiębiorstwa nie jest objęta podatkiem VAT.

Możliwość sprzedaży tylko nieruchomości firmy w cenie 535.000,00 PLN.

Budynek biurowy z częścią socjalną, zbudowany z suporeksu, ocieplony, okna PCV:

- piwnica - kotłownia i skład opału, szatnia dla pracowników, łazienka, magazyn podręczny;
- parter - sala biurowa, gabinet, aneks kuchenny, łazienka, wc odrębne, pokój, korytarz i klatka schodowa;
- piętro/poddasze - sala konferencyjna z aneksem kuchennym, toaleta, pokój. Poddasze może zostać zaadaptowane na część mieszkalną.

Media : ogrzewanie z własnego pieca na ekogroszek, ciepła woda podgrzewacz elektryczny, woda i kanalizacja miejskie, instalacja telefoniczna, instalacja alarmowa.

Wiata magazynowa - niepodpiwniczona, fundament wylewany, konstrukcja drewniana, dach pokrycie blacha trapezowa, instalacja elektryczna.

Lokalizacja: Człuchów ul. Jerzego z Dąbrowy, dojazd bezpośredni drogą asfaltową 100 m od drogi krajowej DK 22, w sąsiedztwie US i ZUS.

Symbol	<b>4/NRP/OOS</b>	Rodzaj nieruchomości	<b>OBIEKT</b>
Rodzaj transakcji	<b>SPRZEDAŻ</b>	Status	<b>AKTUALNA</b>
Rodzaj rynku	<b>WTÓRNY</b>	Cena 	<b>680 000, 00 PLN</b>
Cena za m2	<b>2 222, 22 PLN</b>	Cena negocjowana	<input checked="" type="checkbox"/>
Kraj	<b>POLSKA</b>	Województwo	<b>POMORSKIE</b>
Powiat	<b>człuchowski</b>	Gmina	<b>Człuchów</b>
Miejscowość	<b>Człuchów</b>	Kod pocztowy	<b>77-300</b>
Ulica	<b>Jerzego z Dąbrowy</b>	Nr domu	<b>5a</b>
Położenie	<b>MIASTO</b>	Budynki w sąsiedztwie	<b>OBIEKTY PRZEMYSŁOWE, OBIEKTY HANDLOWE</b>
Powierzchnia całkowita	<b>306, 00 m<sup>2</sup></b>	Powierzchnia działki	<b>984, 00 m<sup>2</sup></b>
Kształt działki	<b>PROSTOKĄT</b>	Zagospodarowanie działki	<b>ZABUDOWA</b>
Powierzchnia użytkowa	<b>306, 00 m<sup>2</sup></b>	Powierzchnia handlowa	<b>204, 00 m<sup>2</sup></b>
Powierzchnia magazynowa	<b>102, 00 m<sup>2</sup></b>	Forma własności działki	<b>UŻ. WIECZYSTE</b>
Udział w działce	<b>CAŁOŚĆ</b>	Rodzaj obiektu	<b>BIUROWO-USŁUGOWY, BIUROWO-MAGAZYNOWY, HANDLOWO-USŁUGOWY</b>
Rodzaj budynku	<b>ODDZIELNY OBIEKT</b>	Standard	<b>DOBRY</b>
Konstrukcja budynku	<b>MUROWANA</b>	Typ kuchni	<b>ANEKS KUCHENNY</b>
Liczba łazienek	<b>2</b>	Liczba WC	<b>1</b>
Droga dojazdowa	<b>LOKALNA DROGA, UTWARDZONA, ASFALTOWA DOJAZD TIR</b>	Ilość kondygnacji	<b>3</b>
Liczba pomieszczeń	<b>7</b>	Źródło c.w.	<b>ELEKTR. PRZEPŁYWOWY</b>
Ogrzewanie	<b>ETAŻOWE</b>	Podpiwniczenie /piwnica	<b>PODPIWNICZONY</b>

Forma własności	<b>PEŁNA WŁASNOŚĆ</b>	Linia telefoniczna	✓
Energia elektryczna	✓	Napięcie 400V (siła)	✓
Podłączony wodociąg	✓	Podłączona kanalizacja	✓
Rodzaj kanalizacji	<b>MIEJSKA</b>	Alarm	✓
Rodzaj okien	<b>PLASTIKOWE</b>	Pokrycie dachu	<b>BLACHA</b>
Kształt dachu	<b>SKOŚNY</b>	Poddasze	<b>UŻYTKOWE</b>
Rodzaj podłogi	<b>PANELE, TERAKOTA</b>	Rodzaj ogrodzenia	<b>MIESZANE</b>
Czy jest KW	✓	Licznik prądu	✓
Wodomierz	✓	Garaż	✓
Typ garażu	<b>W BUDYNKU</b>	Miejsc garażowych	<b>1</b>
Typ parkingu	<b>ASFALTOWY</b>	Pomieszczenie gospodarcze	✓
Nr Licencji	<b>2725</b>	Stan budynku	<b>DOBRY</b>
Dotychczasowe użytkowanie	<b>HANDLOWO-USŁUGOWE, BIUROWE</b>		

**Oferta bezpośrednia!**

**W przypadku tej nieruchomości nasze biuro pobiera wynagrodzenie tylko od sprzedającego**



Henryka Wilczyńska

502 241 031  
henia@wilczynska.pl

Więcej ofert na stronie [www.nieruchomoscipomorze.media-rent.eu](http://www.nieruchomoscipomorze.media-rent.eu)