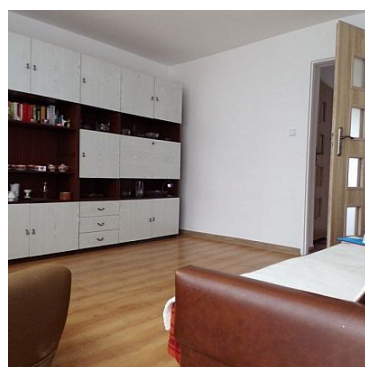
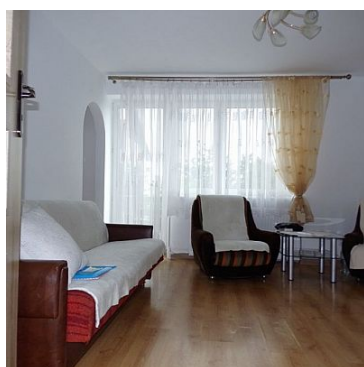
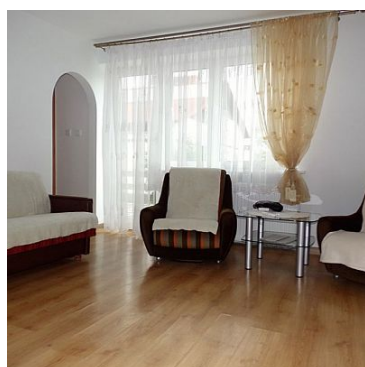


MIESZKANIE NA SPRZEDAŻ

liczba pokoi: 2, pow. całkowita: 48,67 m²,

Człuchów

Cena **160 000** zł



2 pokoje z tarasem os Leśne

Mieszkanie 48,67 m², I piętro w domu 3 rodzinnym. Wejście z parteru, odrębne wejście na piętro. Pomieszczenia: duża kuchnia odrębna z oknem otwarta na mieszkanie, pokój dzienny z wyjściem na duży taras, sypialnia z wejściem z dużego pokoju, łazienka, korytarz i klatka schodowa wewnętrzna. Dom jednorodzinny 3 lokalowy. Przy domu działka do wspólnego użytkowania dla mieszkania na parterze i piętrze. Stan dobry, mieszkanie odmalowane, podłogi płytki ceramiczne lub panele. Taras wymaga wymiany i naprawy.


Media: woda i kanalizacja miejskie, ogrzewanie i ciepła woda z pieca w piwnicy węgiel/drewno, piec dla 2



Nieruchomości POMORZE
Długosza 18 lok 31
502 241 031
biuro@czluchow24.eu

mieszkań. W mieszkaniu można zainstalować ogrzewanie własne na gaz ziemny - przyłącze przy budynku. Mieszkanie posiada Księżę Wieczystą.

Lokalizacja Osiedle Wschód, spokojna okolica domów jednorodzinnych i niskiej zabudowy . Dojazd komunikacją miejską. W pobliżu jezioro Miejskie i park. Jezioro Rychnowskie, Urzędy i centrum 2 km. Najbliższe markety Biedronka i Dino. W pobliżu żłobek, przedszkole, sklep osiedlowy, poczta.

Symbol	85/NRP/OMS	Rozkład mieszkania	TRÓJSTRONNE
Rodzaj nieruchomości	MIESZKANIE	Rodzaj transakcji	SPRZEDAŻ
Status	AKTUALNA	Rodzaj rynku	WTÓRNY
Cena 	160 000, 00 PLN	Cena za m2	3 287, 45 PLN
Cena negocjowana	✓	Kraj	POLSKA
Województwo	POMORSKIE	Powiat	człuchowski
Gmina	Człuchów	Miejscowość	Człuchów
Kod pocztowy	77-300	Ulica	Leśna
Położenie	MIASTO	Budynki w sąsiedztwie	OSIEDLE DOMÓW JEDNORODZINNYCH
Powierzchnia całkowita	48, 67 m²	Powierzchnia użytkowa	48, 67 m²
Forma własności działki	WŁASNOŚĆ	Udział w działce	UDZIAŁ
Rodzaj mieszkania	PIĘTRO DOMU	Rodzaj budynku	DOM
Standard	DOBRY	Konstrukcja budynku	MUROWANA
Typ kuchni	Z OKNEM, ODDZIELNA	Liczba łazienek	1
Wyposażenie łazienki	PEŁNE	Drogajazdowa	ULICA OSIEDŁOWA
Rodzaj nawierzchni	ASFALTOWA - KOSTKA	Liczba pokoi	2
Piętro	1	Liczba pięter	2
Ilość poziomów	1	Umeblowanie	NA ŻYCZENIE
Źródło c.w.	ELEKTR. PRZEPIYWOWY	Ogrzewanie	C.O. WĘGLOWE
Forma własności	ODRĘBNA WŁASNOŚĆ	Energia elektryczna	✓
Podłączony wodociąg	✓	Podłączona kanalizacja	✓
Rodzaj kanalizacji	MIEJSKA	Źródło wody	WODA MIEJSKA
Uciążliwość okolicy	CICHE	Rodzaj okien	PLASTIKOWE
Pokrycie dachu	PAPA	Kształt dachu	PŁASKI
Rodzaj podłogi	PANELE, KAFLE	Czy jest KW	✓

Licznik prądu	✓	Wodomierz	✓
Taras	✓	Ilość tarasów	1
Widok na południe	✓	Widok na wschód	✓
Nr Licencji	2725	Wyposażenie łazienki (wykaz)	PRYSZNIC, WC, UMYWALKA

Oferta bezpośrednia!

W przypadku tej nieruchomości nasze biuro pobiera wynagrodzenie tylko od sprzedającego



Henryka Wilczyńska

502 241 031
henia@wilczynska.pl

Więcej ofert na stronie www.nieruchomoscipomorze.media-rent.eu