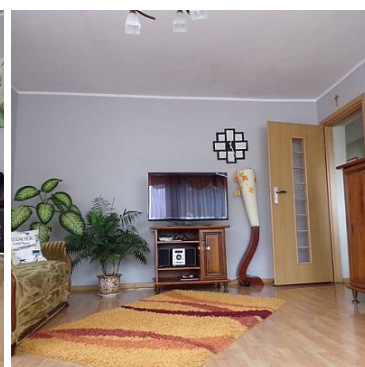


## DOM NA SPRZEDAŻ

liczba pokoi: 6, pow. całkowita: 240,00 m<sup>2</sup>, pow. działki: 638,00 m<sup>2</sup>,

Człuchów, os Wschód

Cena **495 000** zł




Dom wolnostojący, piętrowy, podpiwniczony. Parter: salon, 2 sypialnie ( jedna z szafą w zabudowie), łazienka z oknem, garderoba, korytarz i odrębna przestronna kuchnia. Piętro: 2 sypialnie, salon, kuchnia, garderoba, łazienka z oknem, korytarz. Poddasze - strych. Podpiwniczenie pod całym budynkiem, wysoki garaż i pomieszczenie gospodarczo - warsztatowe, kotłownia, skład opału i składzik.

Dom wybudowany w 1985 roku, z pustaka, kryty eternitem. Okna wymienione na PCV, drzwi wewnętrzne nowe, łazienki w dobrym standardzie, podłogi panele lub płytki ceramiczne. Otoczenie zadbane, podjazd i chodniki wyłożone kostką polbrukową. Dom ma jednego bezpośredniego sąsiada, z trzech pozostałych stron jest droga. Duży dom dla dużej rodziny lub dwóch rodzin. Parter i piętro mogą stanowić odrębne mieszkanie z niezależnym

wejściem. Kuchnie umeblowane z AGD w zabudowie, pozostałe wyposażenie i umeblowanie do uzgodnienia.

Działka 638 m<sup>2</sup>, taras z grillem przy domu osłonięty żywopłotem, zadbany trawnik, 3 bramy wjazdowe. Dojazd bezpośredni drogą utwardzoną. Na działce nasadzenia drzew iglastych i krzewów hortensji. Media w budynku: wodociąg i kanalizacja gminna, energia elektryczna, ogrzewanie i ciepła woda - etażowe (węgiel, drewno).  
Możliwe przyłączenie sieci gazu ziemnego.

Dom dobrze nasłoneczniony, kuchnie od strony wschodniej, salony od południa i zachodu. W pobliżu punkt pocztowy, sklep osiedlowy 150 m, DINO. Centrum 2 km. Do lasu 700 m, do plaży i jeziora Rychnowskiego 1 km.

Symbol	<b>16/NRP/ODS</b>	Rodzaj nieruchomości	<b>DOM</b>
Rodzaj transakcji	<b>SPRZEDAŻ</b>	Status	<b>AKTUALNA</b>
Rodzaj rynku	<b>WTÓRNY</b>	Cena 	<b>495 000, 00 PLN</b>
Kraj	<b>POLSKA</b>	Województwo	<b>POMORSKIE</b>
Powiat	<b>człuchowski</b>	Gmina	<b>Człuchów</b>
Miejscowość	<b>Człuchów</b>	Kod pocztowy	<b>77-300</b>
Dzielnica - osiedle	<b>os Wschód</b>	Ulica	<b>Kazimierza Wielkiego</b>
Położenie	<b>MIASTO</b>	Budynki w sąsiedztwie	<b>OSIEDLE DOMÓW JEDNORODZINNYCH</b>
Powierzchnia całkowita	<b>240, 00 m<sup>2</sup></b>	Powierzchnia działki	<b>638, 00 m<sup>2</sup></b>
Kształt działki	<b>TRAPEZ</b>	Powierzchnia użytkowa	<b>160, 00 m<sup>2</sup></b>
Typ kuchni	<b>Z OKNEM, ODDZIELNA</b>	Wyposażenie kuchni	<b>PEŁNE</b>
Liczba łazienek	<b>2</b>	Stan łazienki	<b>BARDZO DOBRY</b>
Wyposażenie łazienki	<b>PEŁNE</b>	Liczba pokoi	<b>6</b>
Liczba sypialni	<b>4</b>	Liczba pięter	<b>1</b>
Powierzchnia piwnicy	<b>80, 00 m<sup>2</sup></b>	Czy jest KW	<b>✓</b>
Typ garażu	<b>W BUDYNKU</b>	Miejsz garażowych	<b>1</b>
Liczba miejsc parkingowych	<b>2</b>	Typ parkingu	<b>NIEUTWARDZONY</b>
Ilość balkonów	<b>1</b>	Ilość tarasów	<b>1</b>
Nr Licencji	<b>2725</b>		

**Oferta bezpośrednia!****W przypadku tej nieruchomości nasze biuro pobiera wynagrodzenie tylko od sprzedającego**



Nieruchomości POMORZE  
Długosza 18 lok 31  
502 241 031  
biuro@czluchow24.eu



Henryka Wilczyńska

502 241 031  
henia@wilczynska.pl

Więcej ofert na stronie **[www.nieruchomoscipomorze.media-rent.eu](http://www.nieruchomoscipomorze.media-rent.eu)**