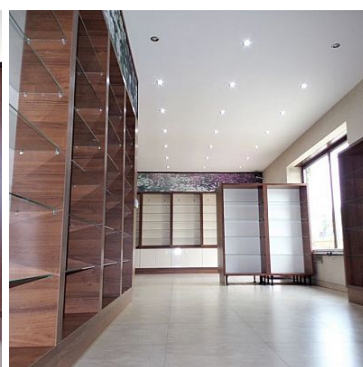
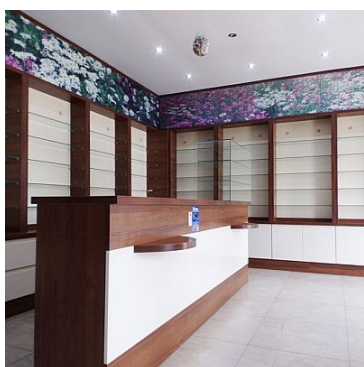


LOKAL NA WYNAJEM
pow. całkowita: 64,00 m²,
Człuchów, Młodych
Cena **1 990** zł



Budynek parterowy z przeznaczeniem usługi - biuro - handel. Lokal w całości na parterze : sala główna ok 55 m², zaplecze kuchenne oraz toaleta. Wysoki standard lokalu , wejście z poziomu 0. Budynek po kapitalnym remoncie. Lokal posiada dobry dostęp dla klientów i dostawców, przy budynku plac parkingowy.

Media ogrzewanie i ciepła woda - gaz ziemny (piec w aneksie kuchennym), wodociąg i kanalizacja z sieci miejskiej. Bez opłat czynszowych - opłaty wyłącznie za zużyte media. Dodatkowe instalacje: kamery video - monitoring, okablowanie TV.

Wyposażenie sala główna: panel biurowy z podłączeniem elektrycznym, przystosowany dla recepcji lub lady

sprzedażowej, regały w zabudowie; zaplecze kuchenne - szafa i szafki w zabudowie.

Lokalizacja: Osiedle Wschód oraz Osiedle Młodych, osiedla domków jednorodzinnych i bloków mieszkalnych. W okolicy pożądanе usługi : projektowe, bankowe, kosmetyczne, fryzjerskie, inne specjalistyczne wymagające niezależnego dostępu oraz swobodnego parkowania.

Wynajem m-c 2500 zł (brutto) , dodatkowo opłaty za media (gaz, prąd, wod-kan). Wymagana kaucja 2500,00 PLN. Minimalny okres wynajmu 12 miesięcy. W przypadku długoterminowej umowy, możliwy upust w pierwszym roku najmu.

Symbol	7/NRP/OLW	Rodzaj nieruchomości	LOKAL
Rodzaj transakcji	WYNAJEM	Status	AKTUALNA
Rodzaj rynku	WTÓRNY	Cena 	1 990, 00 PLN
Cena za	MIESIĄC	Cena za m2	31, 09 PLN
Cena negocjowana	✓	Kraj	POLSKA
Województwo	POMORSKIE	Powiat	człuchowski
Gmina	Człuchów	Miejscowość	Człuchów
Kod pocztowy	77-300	Dzielnica - osiedle	Młodych
Ulica	Polna	Położenie	MIASTO
Budynki w sąsiedztwie	OSIEDLE DOMÓW JEDNORODZINNYCH, OSIEDLE BLOKÓW MIESZKALNYCH	Powierzchnia całkowita	64, 00 m²
Zagospodarowanie działki	ZABUDOWA	Powierzchnia użytkowa	64, 00 m²
Forma własności działki	WŁASNOŚĆ	Rodzaj lokalu / przeznaczenie	BIUROWY, HANDLOWO- USŁUGOWY
Typ lokalu/umiejscowienie	BUDYNEK WOLNOSTOJĄCY	Rodzaj budynku	ODDZIELNY OBIEKT
Typ kuchni	ANEKS KUCHENNY	Liczba WC	1
Droga dojazdowa	LOKALNA DROGA	Rodzaj nawierzchni	ASFALTOWA - KOSTKA
Piętro	parter	Ilość poziomów	1
Ilość kondygnacji	1	Umeblowanie	NA ŻYCZENIE
Źródło c.w.	GAZOWY 2-OBIEGOWY	Ogrzewanie	C.O. GAZOWE
Podpiwniczenie /piwnica	NIEPODPIWNICZONY	Stan instalacji	PO WYMIANIE
Forma własności	ODRĘBNA WŁASNOŚĆ	Energia elektryczna	✓
Podłączony gaz	✓	Podłączony wodociąg	✓
Podłączona kanalizacja	✓	Rodzaj kanalizacji	MIEJSKA
Źródło wody	WODA MIEJSKA	Uciążliwość okolicy	UMIARKOWANIE

			GŁOŚNE
Monitoring	✓	Rodzaj okien	PLASTIKOWE
Kształt dachu	PŁASKI	Rodzaj podłogi	GRES
Czy jest KW	✓	Licznik prądu	✓
Wodomierz	✓	Liczba miejsc parkingowych	10
Typ parkingu	UTWARDZONY	Witryna	✓
Nr Licencji	2725	Za co opłaty dodatkowe	GAZ, PRĄD, WODA
Dotychczasowe użytkowanie	MEDYCZNE, HANDLOWO- USŁUGOWE	Uciążliwości i ograniczenia	BRAK UCIAŻLIWOŚCI
Kuchenka mikrofalowa	✓	Osobne WC	✓
Rolety	✓		

Oferta bezpośrednia!

W przypadku tej nieruchomości nasze biuro pobiera wynagrodzenie tylko od sprzedającego



Henryka Wilczyńska

502 241 031
henia@wilczynska.pl

Więcej ofert na stronie www.nieruchomoscipomorze.media-rent.eu