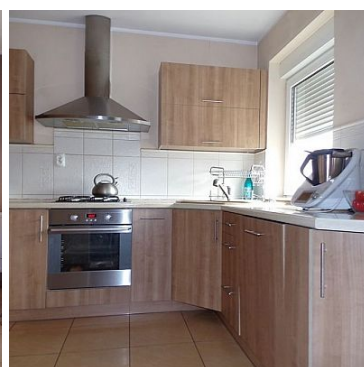
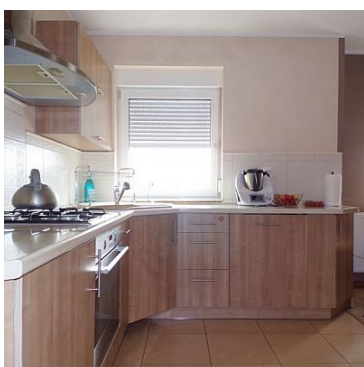
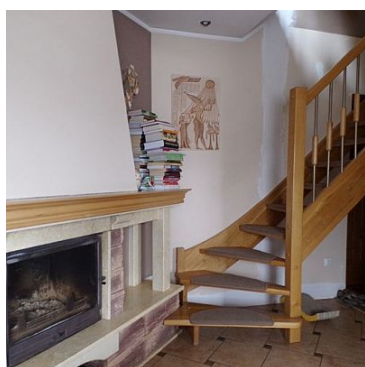
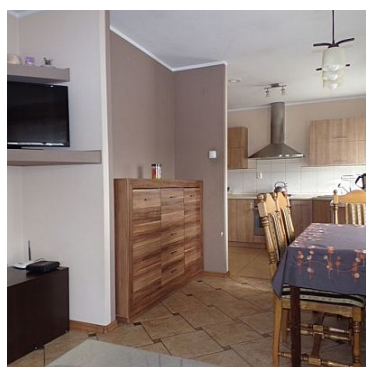


## MIESZKANIE NA SPRZEDAŻ

liczba pokoi: 3, pow. całkowita: 70,70 m<sup>2</sup>,

Człuchów

Cena **265 000** zł




Mieszkanie dwupoziomowe z garażem i ogródkiem

Mieszkanie o powierzchni 70,70 m<sup>2</sup>, I piętro salon z kuchnią, łazienka, przedpokój, II piętro/poddasze 2 sypialnie, garderoba, przedpokój i klatka schodowa. Przestronny salon z kominkiem. Kuchnia umeblowana i wyposażona w sprzęt AGD w zabudowie (płyta gazowa, piekarnik, lodówka, zmywarka, okap). Łazienka z kabiną prysznicową, miejscem na pralkę, wc podwieszane. Schody wewnętrzne drewniane na piętro/poddasze. Piętro sypialnie ze skosami, okna dachowe i tradycyjne. W korytarzu szafa w zabudowie. Kamienica ocieplona, elewacja odnowiona, nowy dach na budynku. Do mieszkania przynależy piwnica oraz pokój na strychu z wejściem z mieszkania na poddaszu. Przy bloku garaż murowany i ogródek (grunt dzierżawa). Udogodnienia: klimatyzacja, rolety okienne.

Stan dobry, mieszkania do odświeżenia. Media: woda i kanalizacja miejskie, instalacja grzewcza nowa, ogrzewanie i ciepła woda z pieca w piwnicy na eko-groszek, mieszkanie można również ogrzewać z kominka, energia elektryczna, telewizja kablowa, opłaty za mieszkanie dla 4 osób 570 zł/m-c (woda, śmieci, czynsz, fundusz inne).

Lokalizacja Osiedle Wschód, spokojna okolica domów jednorodzinnych i niskiej zabudowy bloków Osiedle Młodych. Dojazd komunikacją miejską. W pobliżu jezioro Miejskie i park. Jezioro Rychnowskie, plaża, park linowy, mini golf około 1,5 km. Urzędy i centrum 1,5 km. Najbliższe markety Tesco, Biedronka, Dino. W pobliżu żłobek, przedszkole, sklep osiedlowy, poczta.

Symbol	<b>74/NRP/OMS</b>	Za co opłaty dodatkowe	<b>CZYN SZ, FUNDUSZ REMONTOWY, WODA</b>
Rozkład mieszkania	<b>NAROŻNE</b>	Stan budynku	<b>DOBRY</b>
Rodzaj nieruchomości	<b>MIESZKANIE</b>	Rodzaj transakcji	<b>SPRZEDAŻ</b>
Status	<b>AKTUALNA</b>	Rodzaj rynku	<b>WTÓRNY</b>
Cena 	<b>265 000, 00 PLN</b>	Cena za m2	<b>3 748, 23 PLN</b>
Cena negocjowana	✓	Opłaty dodatkowe	<b>570, 00 PLN</b>
Kraj	<b>POLSKA</b>	Województwo	<b>POMORSKIE</b>
Powiat	<b>człuchowski</b>	Gmina	<b>Człuchów</b>
Miejscowość	<b>Człuchów</b>	Kod pocztowy	<b>77-300</b>
Ulica	<b>Chrobrego</b>	Położenie	<b>MIASTO</b>
Budynki w sąsiedztwie	<b>OSIEDLE DOMÓW JEDNORODZINNYCH, OSIEDLE BLOKÓW MIESZKALNYCH</b>	Powierzchnia całkowita	<b>70, 70 m<sup>2</sup></b>
Powierzchnia użytkowa	<b>70, 70 m<sup>2</sup></b>	Forma własności działki	<b>WŁASNOŚĆ</b>
Rodzaj mieszkania	<b>DWUPOZIOMOWE</b>	Rodzaj budynku	<b>KAMIENICA</b>
Standard	<b>DOBRY</b>	Konstrukcja budynku	<b>MUROWANA</b>
Typ kuchni	<b>Z OKNEM, POŁĄCZONA Z SALONEM</b>	Wyposażenie kuchni	<b>PEŁNE</b>
Liczba łazienek	<b>1</b>	Stan łazienki	<b>BARDZO DOBRY</b>
Droga dojazdowa	<b>LOKALNA DROGA</b>	Rodzaj nawierzchni	<b>ASFALTOWA - KOSTKA</b>
Liczba pokoi	<b>3</b>	Liczba sypialni	<b>2</b>
Piętro	<b>1</b>	Liczba pięter	<b>1</b>
Ilość poziomów	<b>2</b>	Umeblowanie	<b>CZĘŚCIOWE</b>
Źródło c.w.	<b>Z ZASOBNIKA</b>	Ogrzewanie	<b>EKOGRΟΣZEK</b>
Podpiwniczenie /piwnica	<b>PODPIWNICZONY</b>	Stan instalacji	<b>PO WYMIANIE</b>
Forma własności	<b>ODRĘBNA WŁASNOŚĆ</b>	Energia elektryczna	✓

Podłączony wodociąg	✓	Podłączona kanalizacja	✓
Rodzaj kanalizacji	<b>MIEJSKA</b>	Źródło wody	<b>WODA MIEJSKA</b>
Uciążliwość okolicy	<b>CICHE</b>	Klimatyzacja	✓
Internet	✓	Telewizja kablowa	✓
Lodówka	✓	Piekarnik	✓
Zmywarka	✓	Kuchnia gazowa	✓
Domofon	✓	Rodzaj okien	<b>PLASTIKOWE, DREWNIANE</b>
Kształt dachu	<b>SKOŚNY</b>	Poddasze	<b>UŻYTKOWE</b>
Rodzaj podłogi	<b>PANELE, TERAKOTA</b>	Czy jest KW	✓
Licznik prądu	✓	Wodomierz	✓
Garaż	✓	Typ garażu	<b>WOLNOSTOJĄCY</b>
Miejsc garażowych	<b>1</b>	Ogródek	✓
Garderoba	✓	Kominek	✓
Strych	✓	Widok na południe	✓
Widok na zachód	✓	Nr Licencji	<b>2725</b>
Rolety	✓		

**Oferta bezpośrednia!**

**W przypadku tej nieruchomości nasze biuro pobiera wynagrodzenie tylko od sprzedającego**



Henryka Wilczyńska

502 241 031  
 henia@wilczynska.pl

Więcej ofert na stronie [www.nieruchomoscipomorze.media-rent.eu](http://www.nieruchomoscipomorze.media-rent.eu)