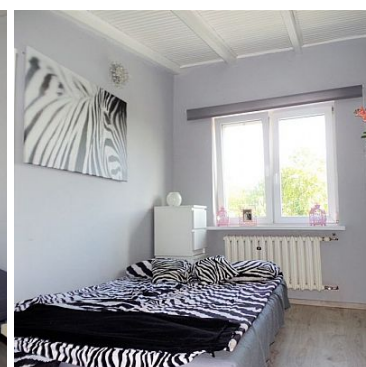
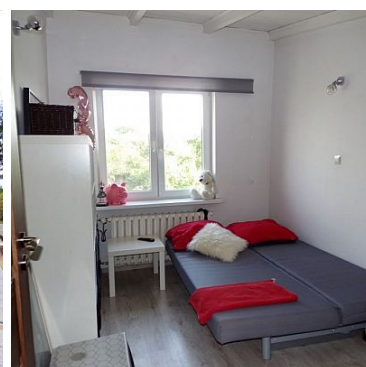
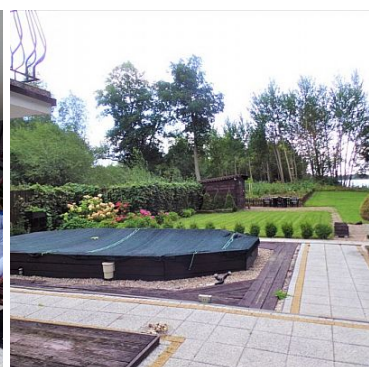


## DOM NA SPRZEDAŻ

liczba pokoi: 6, pow. całkowita: 258,87 m<sup>2</sup>, pow. działki: 935,00 m<sup>2</sup>,  
 Człuchów

Cena **899 000** zł



### Dom nad jeziorem Człuchów Grodzisko

Ładny dom i zagospodarowana działka przy jeziorze Człuchowskim . Do linii brzegowej jeziora od domu 70 m, uroczy zakątek w miejskim zaciszu. Dom do zamieszkania, po kapitalnym remoncie w 2015 roku, wolnostojący, piętrowy, podpiwniczony. Parter: duży salon z kominkiem, przestronny balkon, otwarta kuchnia z jadalnią, garderoba, wejście główne i przedpokój. Piętro 4 pokoje, łazienka, balkon. Piwnica: duży pokój - bawialnia, kuchnia gospodarcza z jadalnią, spiżarka, łazienka, kotłownia, pomieszczenia gospodarcze, wyjście na ogród i taras. Dodatkowo niezależne wejście do budynku z możliwością prowadzenia działalności.


Działka o powierzchni 935 m<sup>2</sup>, na działce basen i zadbany trawnik, ogródek warzywny i składzik ogrodowy, zadaszony taras, ogródek kwiatowy nowe ogrodzenie, brama wjazdowa do garażu i odrębna na działkę,



Nieruchomości POMORZE  
Długosza 18 lok 31  
502 241 031  
biuro@czluchow24.eu

bezpośredni dojazd drogą utwardzoną. Nowe nasadzenia drzew i krzewów. Media: wodociąg i kanalizacja gminna, energia elektryczna, ogrzewanie własne.

Dom umeblowany i wyposażony. Kuchnia w zabudowie z AGD, wyspa kuchenna, jadalnia stół i krzesła, salon zestaw wypoczynkowy i meble. Korytarz szafa w zabudowie.

Za co opłaty dodatkowe	<b>PRĄD, PODATEK OD NIERUCHOMOŚCI, WODA</b>	Warunki gruntowe	<b>NISKIE WODY GRUNTOWE</b>
Symbol	<b>11/NRP/ODS</b>	Stan budynku	<b>PO REMONCIE</b>
Rodzaj nieruchomości	<b>DOM</b>	Rodzaj transakcji	<b>SPRZEDAŻ</b>
Status	<b>AKTUALNA</b>	Rodzaj rynku	<b>WTÓRNY</b>
Cena 	<b>898 999, 99 PLN</b>	Cena w EURO	<b>201 687, 08 €</b>
Cena w USD	<b>239 191, 17 \$</b>	Cena za m2	<b>3 472, 79 PLN</b>
Cena za m2 w EURO	<b>779, 11 €</b>	Cena za m2 w USD	<b>923, 98 \$</b>
Kraj	<b>POLSKA</b>	Województwo	<b>POMORSKIE</b>
Powiat	<b>człuchowski</b>	Gmina	<b>Człuchów</b>
Miejscowość	<b>Człuchów</b>	Kod pocztowy	<b>77-300</b>
Ulica	<b>Grodzisko</b>	Położenie działki	<b>TEREN PŁASKI</b>
Wygląd działki	<b>ZAGOSPODAROWANA</b>	Położenie	<b>MIASTO</b>
Budynki w sąsiedztwie	<b>WOLNOSTOJĄCE DOMY JEDNORODZINNE</b>	Powierzchnia całkowita	<b>258, 87 m<sup>2</sup></b>
Powierzchnia działki	<b>935, 00 m<sup>2</sup></b>	Kształt działki	<b>PROSTOKĄT</b>
Zagospodarowanie działki	<b>NASADZENIA</b>	Powierzchnia użytkowa	<b>127, 00 m<sup>2</sup></b>
Rodzaj domu	<b>WOLNOSTOJĄCY</b>	Przeznaczenie	<b>MIESZKALNE</b>
Rodzaj budynku	<b>DOM</b>	Standard	<b>BARDZO DOBRY</b>
Konstrukcja budynku	<b>MUROWANA</b>	Technika budowy	<b>TRADYCYJNA</b>
Typ kuchni	<b>OKNO NA POKÓJ, POŁĄCZONA Z JADALNIĄ, POŁĄCZONA Z SALONEM, Z OKNEM</b>	Wyposażenie kuchni	<b>PEŁNE</b>
Liczba łazienek	<b>2</b>	Stan łazienki	<b>BARDZO DOBRY</b>
Wyposażenie łazienki	<b>PEŁNE</b>	Droga dojazdowa	<b>CICHA ULICA</b>
Rodzaj nawierzchni	<b>ASFALTOWA - KOSTKA</b>	Liczba pokoi	<b>6</b>
Liczba sypialni	<b>4</b>	Liczba pięter	<b>1</b>

Umeblowanie	<b>PEŁNE</b>	Źródło c.w.	<b>Z ZASOBNIKA</b>
Ogrzewanie	<b>BIOMASA</b>	Podpiwniczenie /piwnica	<b>PODPIWNICZONY</b>
Stan instalacji	<b>PO WYMIANIE</b>	Forma własności	<b>PEŁNA WŁASNOŚĆ</b>
Energia elektryczna	✓	Napięcie 400V (siła)	✓
Podłączony wodociąg	✓	Podłączona kanalizacja	✓
Rodzaj kanalizacji	<b>MIEJSKA</b>	Źródło wody	<b>WODA MIEJSKA</b>
Uciążliwość okolicy	<b>CICHE</b>	Lodówka	✓
Piekarnik	✓	Kuchnia indukcyjna	✓
Drzwi antywłamaniowe	✓	Domofon	✓
Rodzaj okien	<b>PLASTIKOWE</b>	Pokrycie dachu	<b>BLACHODACHÓWKA</b>
Kształt dachu	<b>SKOŚNY</b>	Poddasze	<b>UŻYTKOWE</b>
Rodzaj podłogi	<b>PANELE, KAFLE, GRES</b>	Rodzaj ogrodzenia	<b>MIESZANE</b>
Ogrodzenie	<b>PEŁNE</b>	Czy jest KW	✓
Licznik prądu	✓	Wodomierz	✓
Garaż	✓	Typ garażu	<b>W BUDYNKU</b>
Miejsc garażowych	<b>1</b>	Liczba miejsc parkingowych	<b>2</b>
Typ parkingu	<b>NA PODJEŹDZIE</b>	Ogródek	✓
Basen	✓	Garderoba	✓
Pomieszczenie gospodarcze	✓	Kominek	✓
Balkon	✓	Ilość balkonów	<b>2</b>
Taras	✓	Ilość tarasów	<b>1</b>
Nr Licencji	<b>2725</b>		

**Oferta bezpośrednia!**

**W przypadku tej nieruchomości nasze biuro pobiera wynagrodzenie tylko od sprzedającego**



Nieruchomości POMORZE  
Długosza 18 lok 31  
502 241 031  
biuro@czluchow24.eu



Henryka Wilczyńska

502 241 031  
henia@wilczynska.pl

Więcej ofert na stronie **[www.nieruchomoscipomorze.media-rent.eu](http://www.nieruchomoscipomorze.media-rent.eu)**