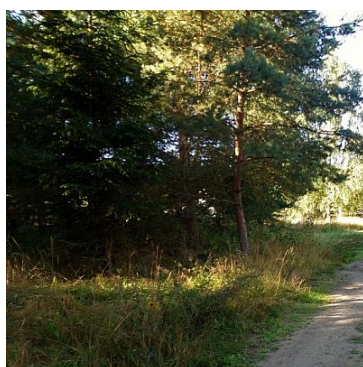


DZIAŁKA NA SPRZEDAŻ

pow. działki: 737,00 m²,

Rzewnica

Cena **52 000** zł



Działka na terenie przeznaczonym pod zabudowę letniskową, pensjonaty. Droga gruntowa, utwardzona. 60m do drogi głównej prowadzącej przez os. Rzewnica, 230m w linii prostej do jeziora Szczytno. Możliwość przyłączenia do wody gminnej, kanalizacji oraz sieci energii elektrycznej.

4 TLP - teren budowlany, wysokość zabudowy do dwóch kondygnacji nadziemnych + poddasze użytkowe w stromym dachu, wysokość posadzki parteru ponad teren max. 0,50m. Dach budynków projektować symetrycznie o kącie 35-55 stopni o pokryciu dachówki lub materiału podobnego. Powierzchnia zabudowy nie może przekraczać 30% powierzchni działki dla zabudowy letniskowej i pensjonatowej, a 40% dla powierzchni działki dla zabudowy letniskowej i pensjonatowej z usługami. Na zieleń rekreacyjną należy przeznaczyć min. 30%



Nieruchomości POMORZE
Długosza 18 lok 31
502 241 031
biuro@czluchow24.eu

powierzchni działki. Parkowanie przewidzieć na terenie działki.

Symbol	49/NRP/OGS	Rodzaj nieruchomości	DZIAŁKA
Rodzaj transakcji	SPRZEDAŻ	Status	ZABLOKOWANA
Rodzaj rynku	WTÓRNY	Cena 	52 000, 00 PLN
Cena za m2	70, 56 PLN	Cena negocjowana	×
Kraj	POLSKA	Województwo	POMORSKIE
Powiat	człuchowski	Gmina	Rzeczenica
Miejscowość	Rzewnica	Kod pocztowy	77-304
Położenie działki	TEREN PŁASKI	Działka uzbrojona	✓
Powierzchnia działki	737, 00 m²	Kształt działki	PROSTOKĄT
Rodzaj działki	BUDOWLANA, REKREACYJNA	Forma własności działki	WŁASNOŚĆ
Droga dojazdowa	LOKALNA DROGA	Rodzaj nawierzchni	POLNA
Energia elektryczna	✓	Podłączony wodociąg	✓
Podłączona kanalizacja	✓	Rodzaj kanalizacji	MIEJSKA
Źródło wody	WODA MIEJSKA	Uciążliwość okolicy	CICHE
Czy jest KW	✓	Nr Licencji	2725

Oferta bezpośrednia!

W przypadku tej nieruchomości nasze biuro pobiera wynagrodzenie tylko od sprzedającego



Nieruchomości POMORZE
Długosza 18 lok 31
502 241 031
biuro@czluchow24.eu



Henryka Wilczyńska

502 241 031
henia@wilczynska.pl

Więcej ofert na stronie www.nieruchomoscipomorze.media-rent.eu