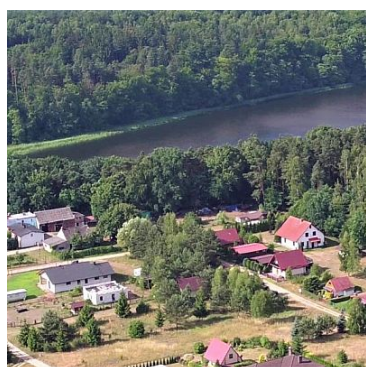


**DZIAŁKA NA SPRZEDAŻ**  
 pow. działki: 734,00 m<sup>2</sup>,  
 Przechlewo, Jezioro Końskie  
 Cena **66 060** zł



Działka budowlana, uzbrojona, nad jeziorem Końskim , możliwość zabudowy,


Miejscowy Plan Przeznaczenie UT- zabudowa letniskowa, usługi turystyczne. Budynki należy projektować o wysokości 1,5 kondygnacji z dachami dwu lub wielospadowych, wysokość poziomu parteru nie wyżej niż 0,3-0,5 m nad poziomem terenu. Powierzchnia dla wypoczynku i rekreacji nie mniej niż 25 procent działki. Ogrodzenia o wysokości maksymalnej 1,2 m wskazane drewno i żywoploty. Dachy dwu lub wielospadowe kąt nachylenia 25- 45 stopni.

Teren uzbrojony: wodociąg, kanalizacja , energia. Położona drodze lokalnej. Lokalizacja: nad jeziorem Końskim, w



Nieruchomości POMORZE  
Długosza 18 lok 31  
502 241 031  
biuro@czluchow24.eu

sąsiedztwie nowe domy mieszkalne i letniskowe, Osir Przechlewo, plaża strzeżona i pole namiotowe, pola i gospodarstwa. Do Przechlewa 1800 m bezpieczną ścieżką pieszo - rowerową, sklepy i urzędy. Jezioro końskie i plaża 300 m.

Symbol	<b>44/NRP/OGS</b>	Rodzaj nieruchomości	<b>DZIAŁKA</b>
Rodzaj transakcji	<b>SPRZEDAŻ</b>	Status	<b>AKTUALNA</b>
Rodzaj rynku	<b>WTÓRNY</b>	Cena 	<b>66 060, 00 PLN</b>
Cena w EURO	<b>14 863, 98 €</b>	Cena w USD	<b>16 844, 74 \$</b>
Cena za m2	<b>90, 00 PLN</b>	Cena za m2 w EURO	<b>20, 25 €</b>
Cena za m2 w USD	<b>22, 95 \$</b>	Cena negocjowana	✓
Kraj	<b>POLSKA</b>	Województwo	<b>POMORSKIE</b>
Powiat	<b>człuchowski</b>	Gmina	<b>Przechlewo</b>
Miejscowość	<b>Przechlewo</b>	Dzielnica - osiedle	<b>Jezioro Końskie</b>
Położenie działki	<b>TEREN PŁASKI</b>	Wygląd działki	<b>PUSTA</b>
Możliwa zabudowa	<b>WOLNOSTOJĄCA</b>	Posiada warunki zabudowy	✓
Położenie	<b>POD MIASTEM</b>	Budynki w sąsiedztwie	<b>OSIEDLE DOMÓW JEDNORODZINNYCH</b>
Powierzchnia działki	<b>734, 00 m<sup>2</sup></b>	Szerokość działki (mb.)	<b>24, 00</b>
Długość działki (mb.)	<b>30, 00</b>	Kształt działki	<b>PROSTOKĄT</b>
Rodzaj działki	<b>USŁUGOWA, BUDOWLANA, REKREACYJNA</b>	Forma własności działki	<b>WŁASNOŚĆ</b>
Droga dojazdowa	<b>LOKALNA DROGA</b>	Rodzaj nawierzchni	<b>UTWARDZONA - SZUTROWA</b>
Energia elektryczna	✓	Rodzaj kanalizacji	<b>MIEJSKA</b>
Źródło wody	<b>WODA MIEJSKA</b>	Uciążliwość okolicy	<b>CICHE</b>
Czy jest KW	✓	Nr Licencji	<b>2725</b>

**Oferta bezpośrednia!**

**W przypadku tej nieruchomości nasze biuro pobiera wynagrodzenie tylko od sprzedającego**



Nieruchomości POMORZE  
Długosza 18 lok 31  
502 241 031  
biuro@czluchow24.eu



Henryka Wilczyńska

502 241 031  
henia@wilczynska.pl

Więcej ofert na stronie [www.nieruchomoscipomorze.media-rent.eu](http://www.nieruchomoscipomorze.media-rent.eu)